

Инструкция по установке

Tank 500

(2023-)

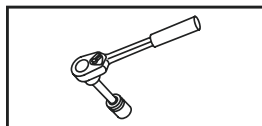
Арт.: F.4812.001



Тип шара - «А»

<p>$D \text{ (kN)} = \frac{\text{MAX kg} \times \text{MAX kg}}{} \times 0,00981$</p>			$D = 13,4 \text{ kN}$
	Tank 500 (2023-)		

Используемый инструмент:

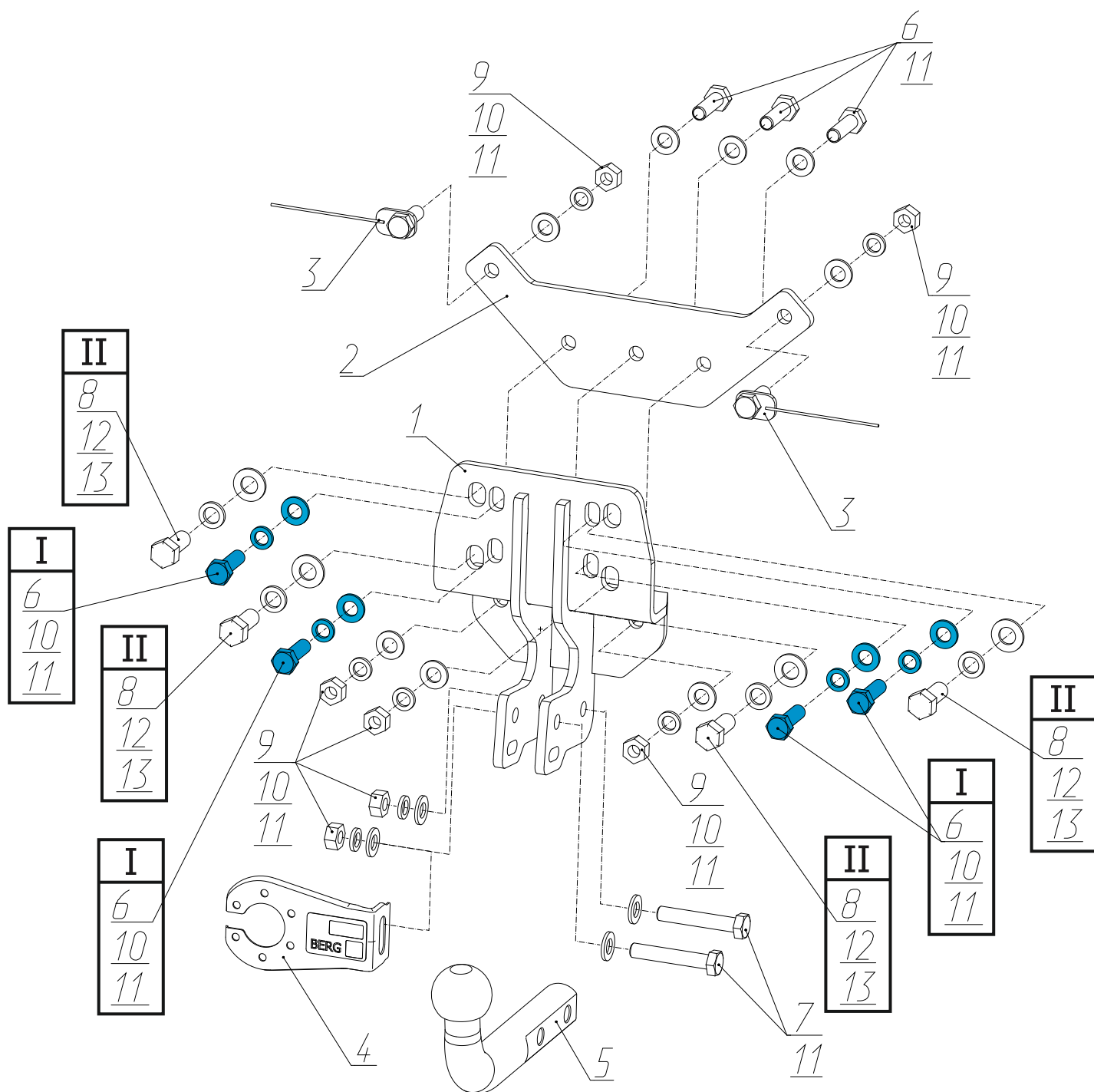


S - 19;
S - 22.

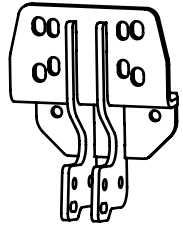
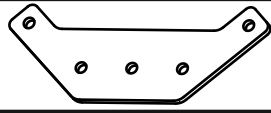

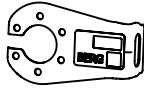

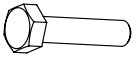

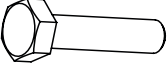
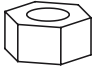






Wrench

19 mm;
22 mm.



I - для авто до 06.2023
II - для авто после 06.2023

1	x1	Кронштейн	
2	x1	Усиливающая пластина	
3	x2	Закладная M12x1,25	
4	x1	Кронштейн под розетку	
5	x1	Крюк	
6	x7	M12x1,25x40	
7	x2	M12x1,25x70	
8	x4	M14x1,5x40	
9	x7	M12x1,25	
10	x11	Ø 12	
11	x16	Ø 12	
12	x4	Ø 14	
13	x4	Ø 14	

1



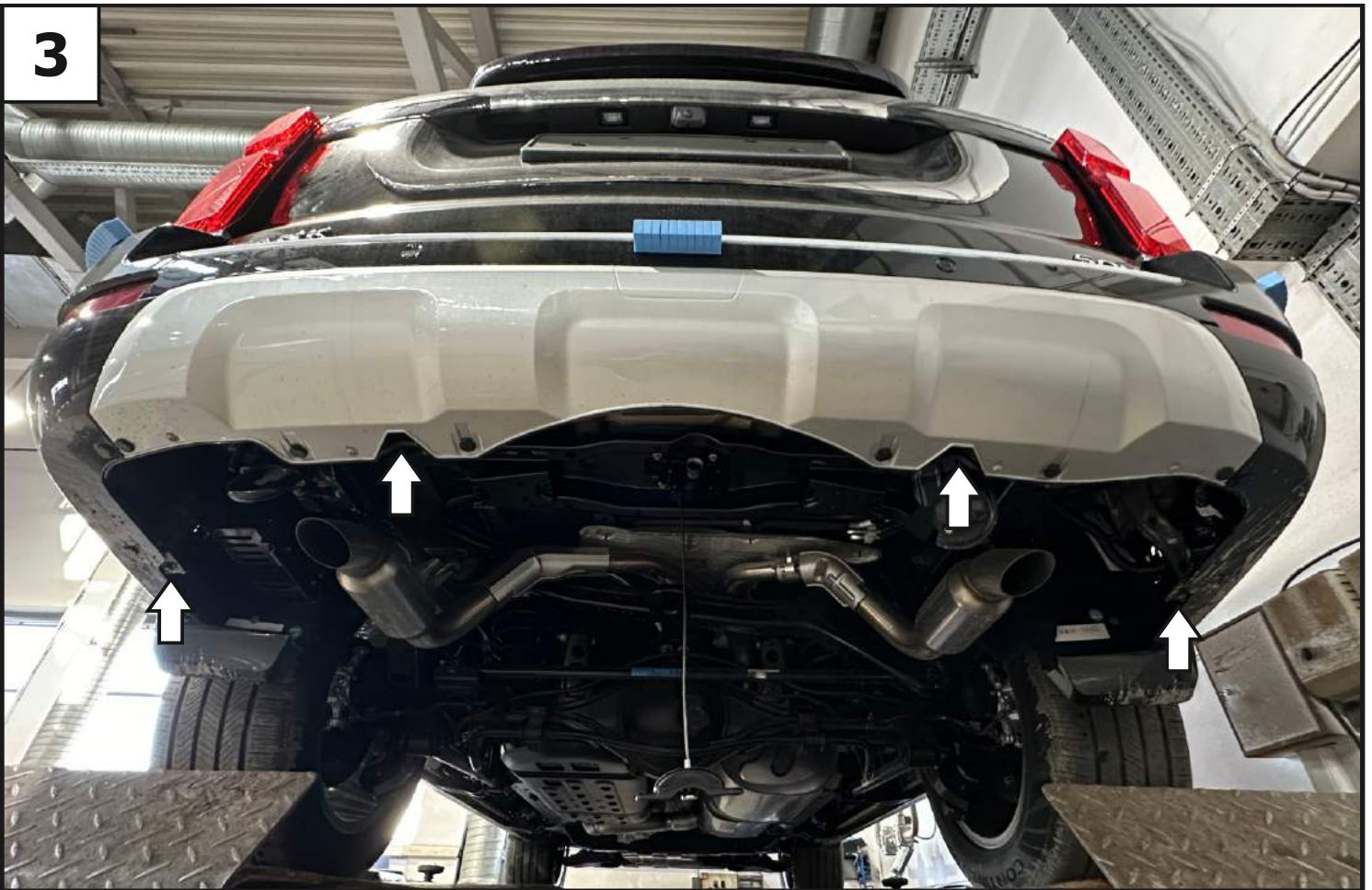
Открутить винты крепления боковой накладкой подкрылка. С другой стороны аналогично.

2



Демонтировать боковую накладку, после чего выкрутить винт крепления бампера. С другой стороны аналогично.

3



Открутить нижние болты крепления бампера

4



Демонтировать клипсу крепления бампера.

5



Демонтировать пластиковую накладку заднего бампера.

6



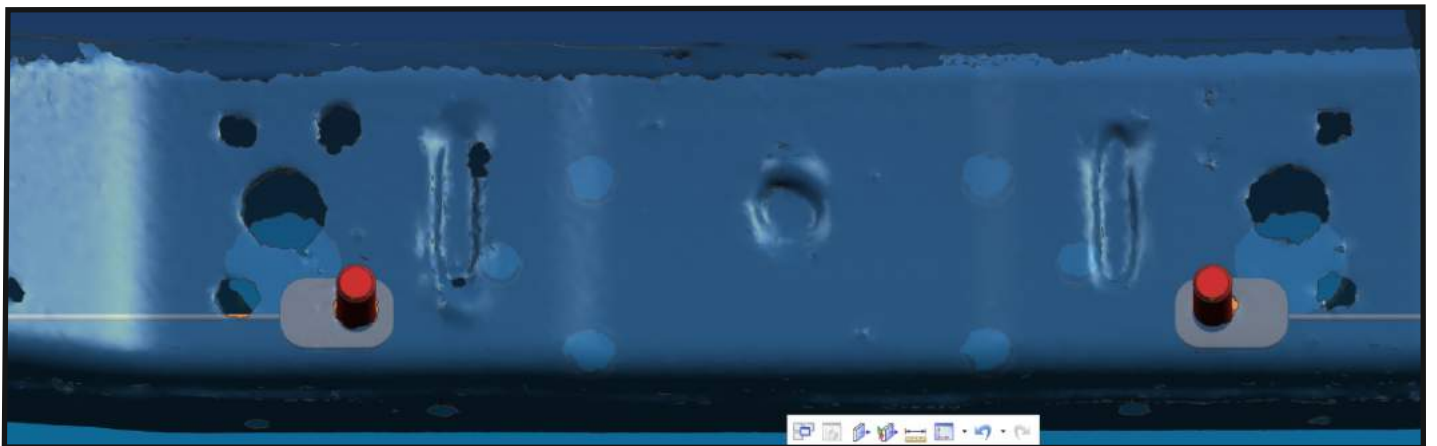
Открутить болты крепления заднего бампера.

7



Отключить разъем электропроводки, демонтировать розетку и снять задний бампер.

8



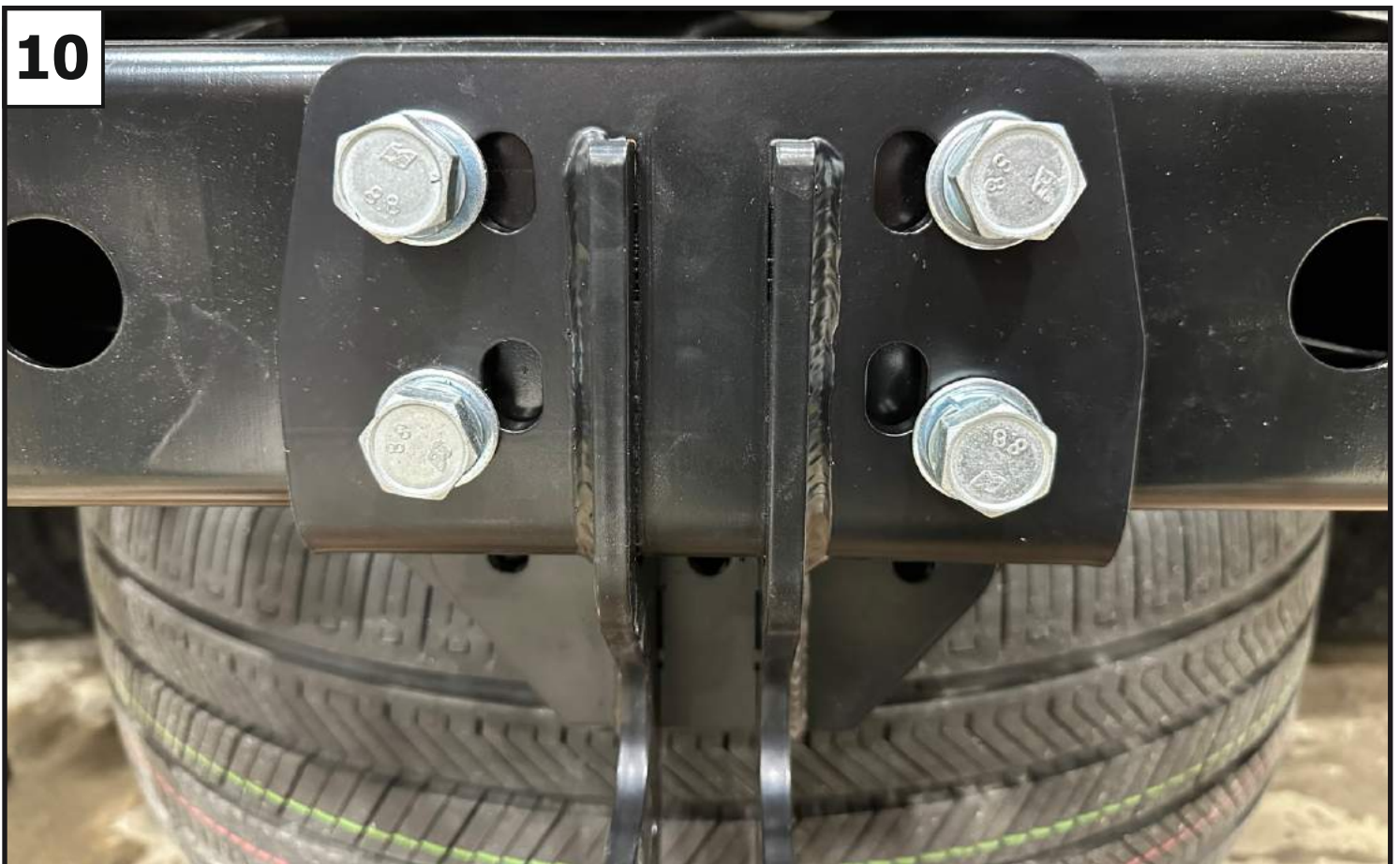
Установить закладные М12х1,25 (3) в поперечину рамы, обеспечив выход резьбы со стороны запасного колеса.

9

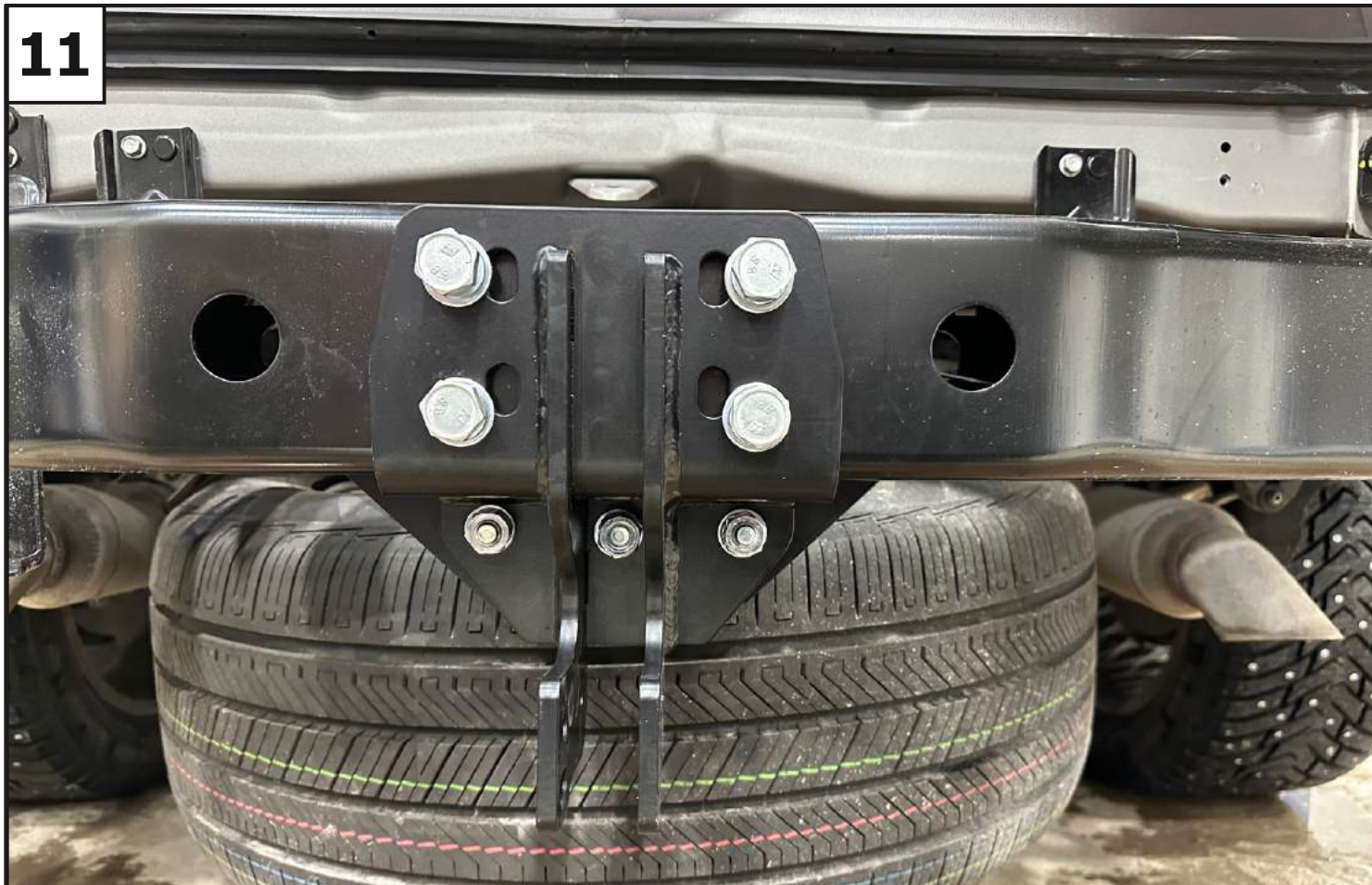


С обратной стороны поперечины установить усиливающую пластину (2), закрепив её к закладным с помощью гаек М12х1,25 (9), шайб 12 пружинных (10) и шайб 12 (11).

10



Установить кронштейн (1), закрепив его к поперечине с помощью болтов М14х1,5х40 (8), шайб М14 пружинных (12) и шайб М14 (13) (или использовать болты М12х1,25х40 (6), шайбы 12 пружинных (10) и шайбы 12 (11)).

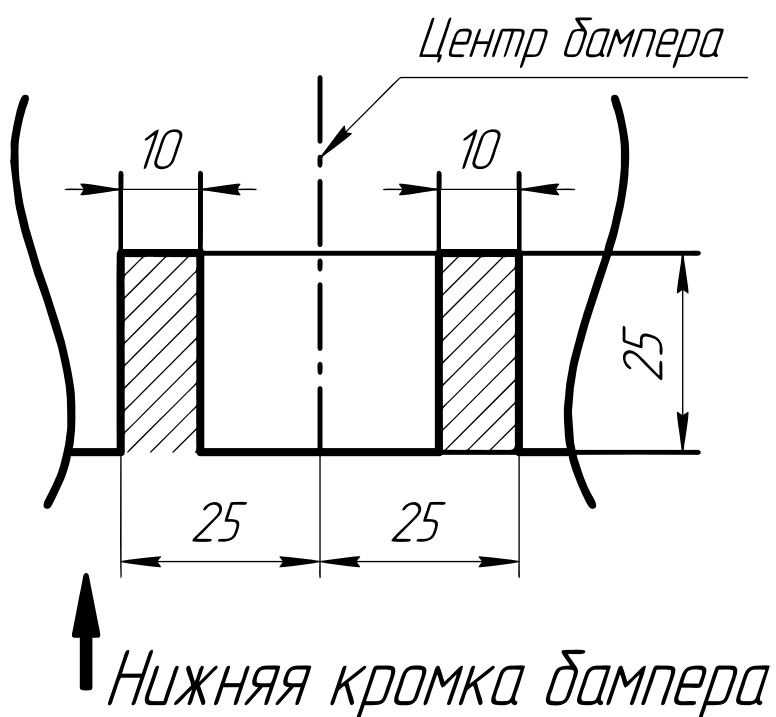
11

Закрепить кронштейн (1) к усиливающей пластине (2) с помощью болтов М12х1,25х40 (6), шайб 12 пружинных (10), шайб 12 (11) и гаек М12х1,25 (9).

12

Затянуть все резьбовые соединения. Моменты затяжки: М12=81 Нм, М14=126 Нм.

13



Выполнить подрезку бампера согласно схеме.

14



Установить бампер в обратной последовательности.

15



Установить кронштейн под розетку (4) и крюк (5) с помощью болтов М12х1,25х70 (7), шайб 12 пружинных (10), шайб 12 (11) и гаек М12х1,25 (9). Затянуть все резьбовые соединения. Момент затяжки: М12=81 Нм.