



JETOUR Dashing 2023-*

Тягово-цепное устройство (ТСУ) съемный квадрат

* Подходит на комплектации с 2023 г.в. по настоящее время.

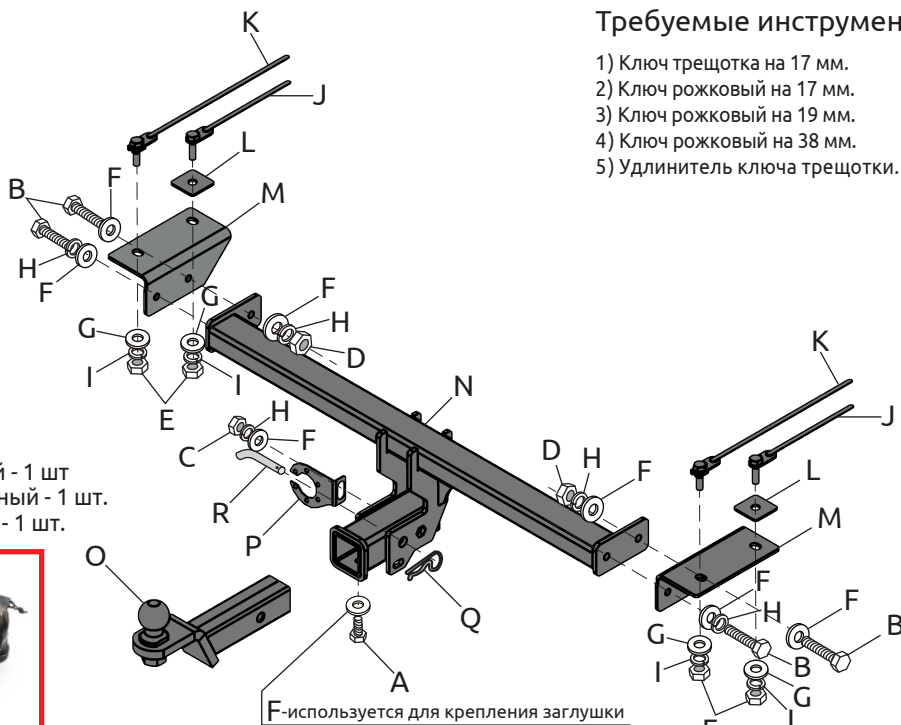
Артикул: JDA-23-991122.00

Комплектация:

- A) Болт M10x20 - 1 шт.
B) Болт M10x1,25x40 - 4 шт.
C) Гайка M10 - 1 шт.
D) Гайка M10x1,25 - 2 шт.
E) Гайка M12x1,25 - 4 шт.
F) Шайба 10 - 8 шт.
G) Шайба 12 - 4 шт.
H) Шайба 10 гроверная - 5 шт.
I) Шайба 12 гроверная - 4 шт.
J) Закладная передняя - 2 шт.
K) Закладная задняя - 2 шт.
L) Прокладка - 2 шт.
M) Кронштейн боковой - 2 шт.
N) Балка ТСУ - 1 шт.
O) Съемный шар в сборе - 1 шт.
P) Кронштейн розетки - 1 шт.
Q) Шплинт пружинный игольчатый - 1 шт.
R) Палец гнутый гальванизированный - 1 шт.
S) Заглушка приёмного отверстия - 1 шт.

Требуемые инструменты:

- 1) Ключ трещотка на 17 мм.
2) Ключ рожковый на 17 мм.
3) Ключ рожковый на 19 мм.
4) Ключ рожковый на 38 мм.
5) Удлинитель ключа трещотки.



ДЛЯ ВАШЕГО УДОБСТВА В КОМПЛЕКТ ТСУ ВХОДЯТ:

- ПЕРЧАТКИ
• СУМКА ДЛЯ СЪЁМНОГО ШАРА В СБОРЕ
• КОЛПАЧОК ДЛЯ ШАРА



Table with 2 columns: Диаметр резьбы (M10, M12), Момент затяжки, Нм (47, 80), Класс прочности метизов: Болт - 8.8, Гайка - 8



Table with 6 columns: TСУ, Артикул (JDA-23-991122.00), D(кН) (6,5), H(кг) (75), T(кг) (2000), A(кг) (1000)

D= (g*A)/(T+A) - горизонтальная сила, действующая между тягачом и прицепом; H - статическая вертикальная нагрузка на шар; T - технически допустимая максимальная масса тягача; A - максимальная масса прицепа по данным производителя ТСУ.

Требования к установке:

- выполнять установку в специализированных организациях;
- выполнять установку изделия строго руководствуясь данной Инструкцией по установке;
- запрещается устанавливать изделие на другую марку и модель автомобиля;
- запрещается устанавливать изделие в места не предусмотренные данной Инструкцией по установке;
- запрещается подвергать изделие самостоятельным доработкам.

При установке изделия на ТС расстояние от центра шарового наконечника до вертикальной плоскости проходящей через наиболее удаленную назад крайнюю точку автомобиля составляет не менее 65 мм.

Требования к безопасной эксплуатации:

- не вставать на изделие и не буксировать авто за изделие;
- не использовать изделие в качестве опоры для домкрата;
- каждые 5 000 км контролировать момент затяжки резьбовых соединений;
- на неасфальтированном покрытии заявленные производителем показатели по допустимым нагрузкам сокращаются в 2 раза, а скорость не более 30 км/ч;
- изделие не предназначено для установки багажных платформ с креплением непосредственно на шар, использовать платформу под американский квадрат;
- фиксирующий болт M10x20 предназначен для устранения технологических люфтов у НЕнагруженного изделия;
- при установке любого нагружающего устройства (прицеп, велокрепление и т.д.) болт необходимо демонтировать.
- эксплуатация ТСУ (фаркоп) в нагруженном состоянии с затянутым фиксирующим болтом ЗАПРЕЩЕНА, так как может привести к деформации изделия;
- разрешенная скорость движения с прицепом должна соответствовать ПДД.

Технические характеристики:

- тип шара «Е»; тип соединения: шаровый;
- диаметр сцепного шара 50 мм.; масса комплекта 16,3 кг.;
- габаритные размеры изделия 1040x480x236 мм.;
- высота установки 350/420 мм. (требование высоты не применяется в случае транспортных средств повышенной проходимости (категории G);
- максимальные углы поворота при установке изделия на ТС составляют: в горизонтальной плоскости +/- 60 град., в вертикальной плоскости +/- 25 град.
Пространственное положение шарового наконечника регламентировано правилами ЕЭК ООН №55.

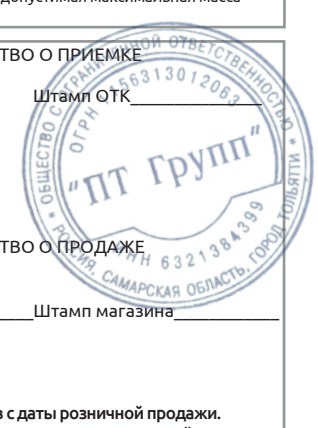
СВИДЕТЕЛЬСТВО О ПРИЕМКЕ

Дата упаковки _____ Штамп ОТК _____

СВИДЕТЕЛЬСТВО О ПРОДАЖЕ

Дата продажи _____ Штамп магазина _____

Гарантийный срок 12 месяцев с даты розничной продажи. Сохраняйте паспорт изделия в течение всего гарантийного срока.



Инструкция по установке

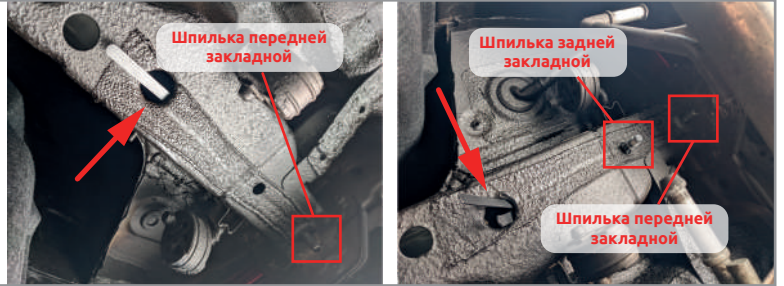
ШАГ 1.

Снимите глушитель с креплений. Зафиксируйте положение глушителя таким образом, чтобы были доступны отверстия в лонжероне.



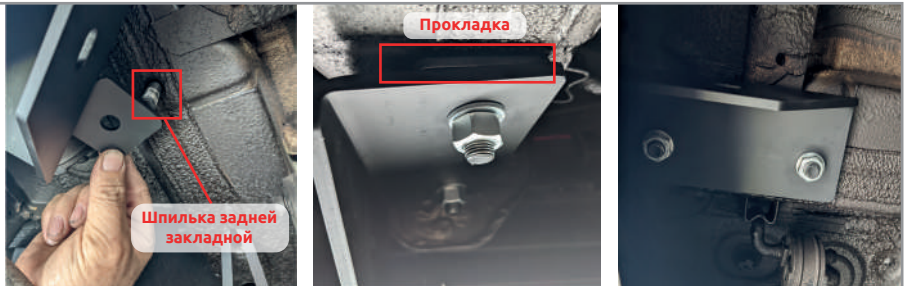
ШАГ 2.

Будучи с левой стороны автомобиля, вставьте в отверстие в лонжероне (указано стрелкой на фотографии) заднюю закладную (самую длинную в комплекте закладных) т.о., чтобы приварная шпилька закладной прошла в самое дальнее отверстие в лонжероне. Далее в то же отверстие вставьте переднюю закладную (самую короткую закладную в комплекте) т.о., чтобы ее приварная шпилька прошла в предпоследнее отверстие в лонжероне. Прделайте те же самые действия с правой стороны автомобиля.



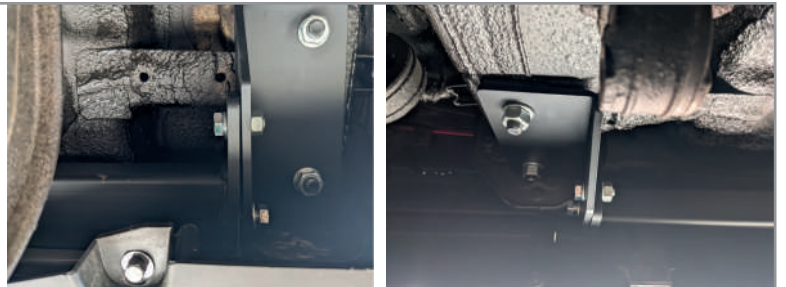
ШАГ 3. Будучи с левой стороны автомобиля, наживите на шпильку задней закладной металлическую прокладку, после чего зафиксируйте положение прокладки левого кронштейна, наживив его на шпильки закладных с помощью шайб 12, шайб 12 гроверных и гаек M12x1,25. Прделайте те же самые действия с правой стороны автомобиля.

Соединения не затягивать!



ШАГ 4. Установите балку ТСУ, соединив её с боковыми кронштейнами с помощью болтов M10x1,25x40, шайб 10, шайб 10 гроверных и гаек M10x1,25. Не затягивайте соединения.

После установки балки отрегулируйте положение балки относительно бампера. Затяните все соединения.



ШАГ 5. Установите кронштейн розетки при помощи шайбы 10, шайбы 10 гроверной и гайки M10. Установите съёмный шар в сборе и закрепите его пальцем гнутым гальванизированным со шплинтом пружинным игольчатым. Затяните шар ключом на 38 мм. Установите фиксирующий болт M10x20 снизу, он используется для исключения технологических люфтов съёмного шара и только в ненагруженном состоянии! Перед сцепкой болт демонтировать!

Установка завершена.



Производитель гарантирует соответствие изделия характеристикам, указанным в паспорте, в течение гарантийного срока, при соблюдении требований по установке и эксплуатации.
Гарантия не распространяется на случаи, когда дефекты возникли по вине потребителя или третьих лиц, в результате нарушения правил транспортировки, хранения, монтажа, эксплуатации, а так же внесения изменений и доработок в конструкцию.
Производитель не несёт ответственности за нанесение ущерба имуществу третьих лиц в результате неправильного хранения и эксплуатации изделия.

телефон службы технической поддержки
8 (800) 555 20 90
(звонок по России бесплатный)

www.ptuning.ru