



VOLKSWAGEN  
Amarok 2010 -\*

Тягово-цепное устройство (ТСУ)  
съёмный квадрат

\* Подходит на комплектации с 2010 года выпуска по настоящее время.

Артикул: 20011501/VAM-10-991122.00

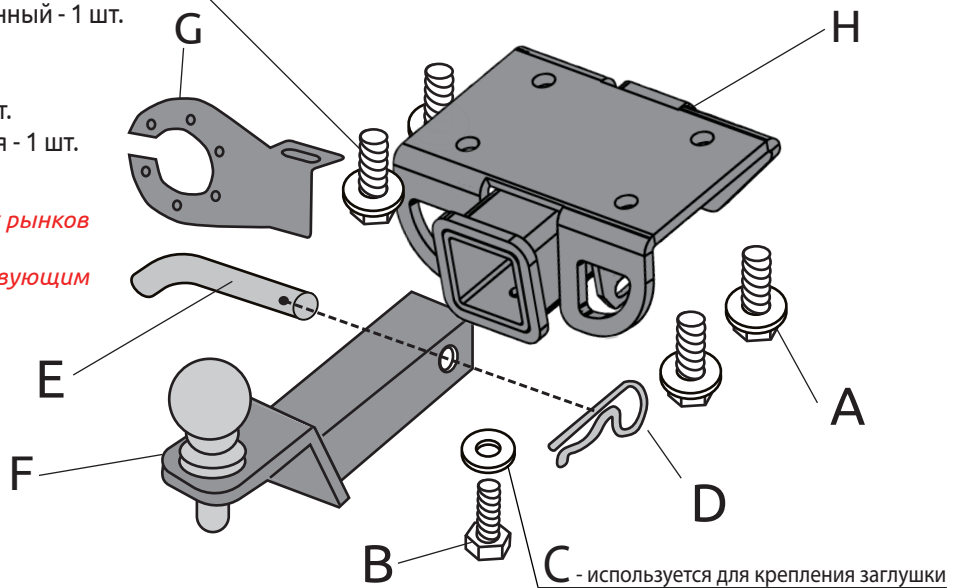
Комплектация:

- A) Болт M12x1,25x45 с юбкой - 4 шт.
- B) Болт M10x20 - 1 шт.
- C) Шайба 10 увеличенная - 1 шт.
- D) Шплинт пружинный игольчатый - 1 шт.
- E) Палец гнутый гальванизированный - 1 шт.
- F) Съёмный шар в сборе - 1 шт.
- G) Кронштейн розетки - 1 шт.
- H) Кронштейн центральный - 1 шт.
- I) Заглушка приёмного отверстия - 1 шт.

Требуемые инструменты:

- 1) Ключ трещотка.
- 2) Ключ на 17 мм.
- 3) Ключ на 38 мм.
- 4) Удлинитель ключа.

*Проверьте шаг резьбы!\**

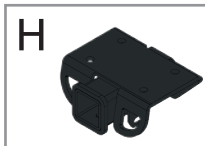
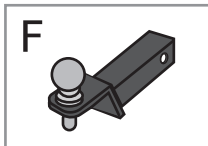
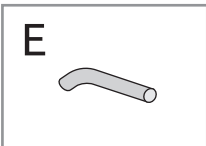


*\* - для автомобилей с различных рынков шаг резьбы может отличаться. Подберите болты с соответствующим шагом при установке.*



Класс прочности метизов: Болт - 8.8, Гайка - 8

Диаметр резьбы	M10	M12
Момент затяжки Нм	47	80



ТСУ VOLKSWAGEN AMAROK	Артикул	D(кН)	H(кг)	T(кг)	C(кг)	A(кг)
	20011501/VAM-10-991122.00	15,9	100	3040	750/3000*	3500

D= (g\*T\*A)/(T+A) - горизонтальная сила, действующая между тягачом и прицепом; H - статическая вертикальная нагрузка на шар; T - технически допустимая максимальная масса тягача; C - допустимая масса прицепа по данным автопроизводителя (\*для прицепа оборудованного тормозами); A - максимальная масса прицепа по данным производителя ТСУ.

Требования к установке:

- выполнять установку в специализированных организациях;
- выполнять установку изделия строго руководствуясь данной Инструкцией по установке;
- запрещается устанавливать изделие на другую марку и модель автомобиля;
- запрещается устанавливать изделие в места не предусмотренные данной Инструкцией по установке;
- запрещается подвергать изделие самостоятельным доработкам.

При установке изделия на ТС расстояние от центра шарового наконечника до вертикальной плоскости проходящей через наиболее удаленную назад крайнюю точку автомобиля составляет не менее 65 мм.

Требования к безопасной эксплуатации:

- не вставать на изделие и не буксировать авто за изделие;
- не использовать изделие в качестве опоры для домкрата;
- каждые 5 000 км контролировать момент затяжки резьбовых соединений;
- на неасфальтированном покрытии заявленные производителем показатели по допустимым нагрузкам сокращаются в 2 раза, а скорость не более 30 км/ч;
- изделие не предназначено для установки багажных платформ с креплением непосредственно на шар, использовать платформу под американский квадрат;
- фиксирующий болт M10x20 предназначен для устранения технологических люфтов у H-нагруженного изделия;
- при установке любого нагружающего устройства (прицеп, велокрепление и т.д.) болт необходимо демонтировать.
- эксплуатация ТСУ (фаркоп) в нагруженном состоянии с затянутым фиксирующим болтом ЗАПРЕЩЕНА, так как может привести к деформации изделия;
- разрешенная скорость движения с прицепом должна соответствовать ПДД.

Технические характеристики:

- тип шара «Е»; тип соединения: шаровый;
- диаметр сцепного шара 50 мм.; масса комплекта 7,3 кг.;
- габаритные размеры изделия 329x274x157 мм.;
- высота установки 350/420 мм. (требование высоты не применяется в случае транспортных средств повышенной проходимости (категории G);
- максимальные углы поворота при установке изделия на ТС составляют: в горизонтальной плоскости +- 60 град., в вертикальной плоскости +- 25 град.
- Пространственное положение шарового наконечника регламентировано правилами ЕЭК ООН №55.

СВИДЕТЕЛЬСТВО О ПРИЕМКЕ

Дата упаковки \_\_\_\_\_

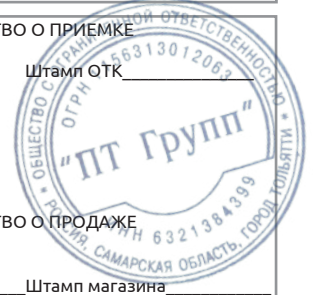
Штамп ОТК \_\_\_\_\_

СВИДЕТЕЛЬСТВО О ПРОДАЖЕ

Дата продажи \_\_\_\_\_

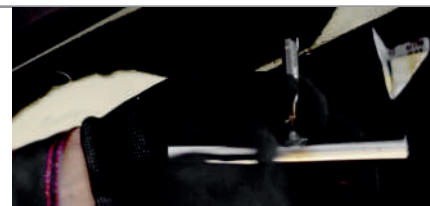
Штамп магазина \_\_\_\_\_

Гарантийный срок 12 месяцев с даты розничной продажи.  
Сохраняйте паспорт изделия в течение всего гарантийного срока.



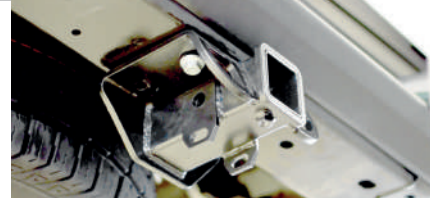
# Инструкция по установке

**ШАГ 1.** При сильном загрязнении автомобиля прочистите и при необходимости восстановите резьбу в имеющихся четырёх закладных гайках М12 в раме авто. **Перед установкой кронштейна проверьте шаг резьбы и крепите кронштейн соответствующими метизами!**



**ШАГ 2.** Установите центральный кронштейн, совместив отверстия кронштейна с отверстиями в раме автомобиля и соедините их с помощью трёх болтов **M12x1,25x45 с юбкой\***.

*\* - для автомобилей с различных рынков шаг резьбы может отличаться. Подберите болты с соответствующим шагом при установке.*

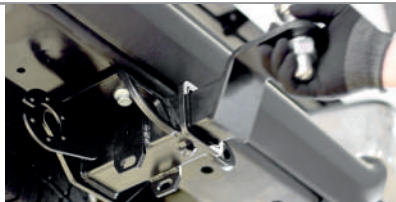


**ШАГ 3.** Установите кронштейн розетки закрепив его четвёртым болтом **M12x1,25x45 с юбкой\***.

*\* - для автомобилей с различных рынков шаг резьбы может отличаться. Подберите болты с соответствующим шагом при установке.*



**ШАГ 4.** Установите съёмный шар в сборе и зафиксируйте его с помощью пальца гнutoго и шплинта.



**ШАГ 5.** Затяните шар с помощью ключа на 38 мм. Вкрутите стопорный винт M10x20 снизу, он используется для исключения технологических люфтов съёмного шара и только в ненагруженном состоянии!  
**Перед сцепкой болт демонтировать!**



**ШАГ 6.** Установка завершена.



**ДЛЯ ВАШЕГО УДОБСТВА  
В КОМПЛЕКТ ТСУ  
ВХОДЯТ:**

- ПЕРЧАТКИ
- СУМКА ДЛЯ СЪЁМНОГО ШАРА В СБОРЕ
- КОЛПАЧОК ДЛЯ ШАРА



Производитель гарантирует соответствие изделия характеристикам, указанным в паспорте, в течение гарантийного срока, при соблюдении требований по установке и эксплуатации.

Гарантия не распространяется на случаи, когда дефекты возникли по вине потребителя или третьих лиц, в результате нарушения правил транспортировки, хранения, монтажа, эксплуатации, а так же внесения изменений и доработок в конструкцию.

Производитель не несёт ответственности за нанесение ущерба имуществу третьих лиц в результате неправильного хранения и эксплуатации изделия.

**EAC** Сертификат соответствия  
RU C-RU.A124.B.00078/19

**СКАЧАТЬ**



**телефон службы технической поддержки**  
**8 (800) 555 20 90**  
(звонок по России бесплатный)

[www.ptuning.ru](http://www.ptuning.ru)