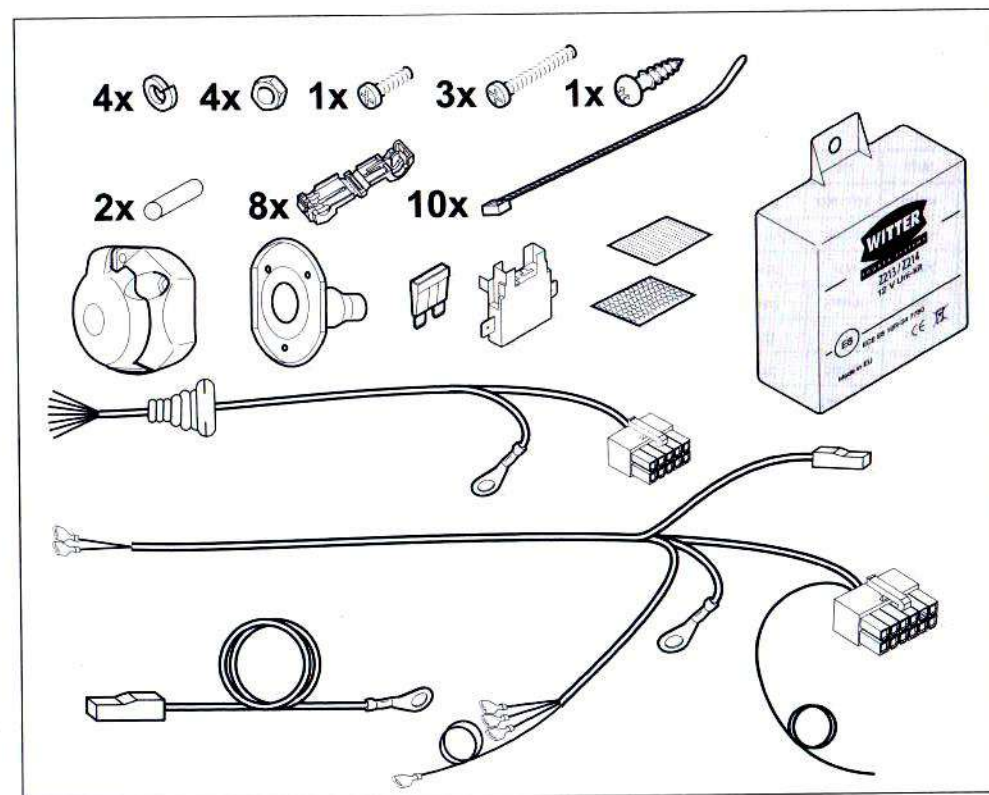


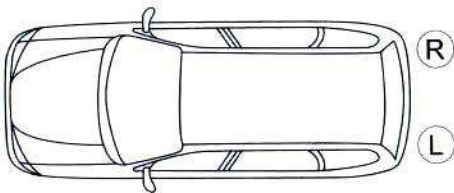
WITTER
TOWBAR SYSTEMS

7-pin

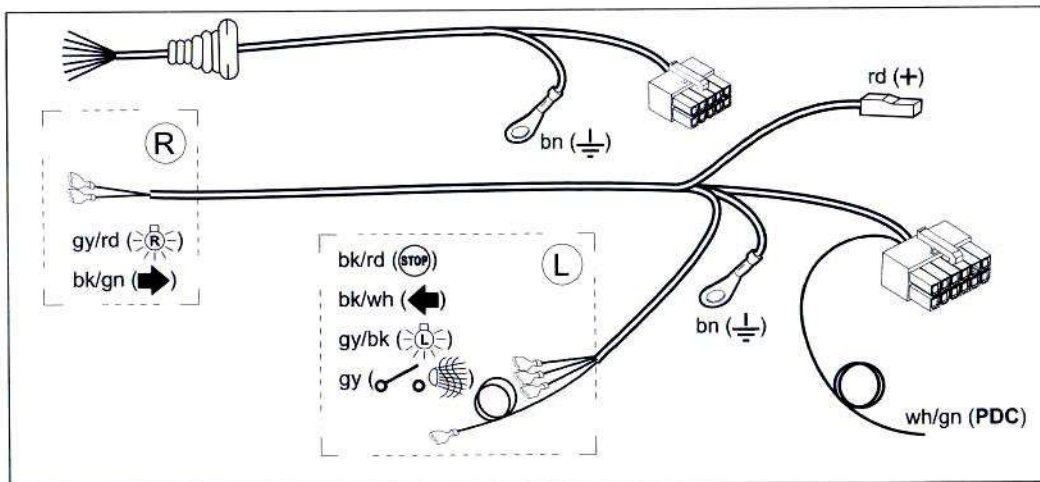
- (D) Einbauanleitung:
Elektroanlage für Anhängervorrichtung
- (F) Instructions de montage:
Installation électrique pour dispositif d'attelage
- (GB) Installation instructions:
Electrical system for towing hitch
- (I) Istruzioni per l'installazione:
Impianto elettrico per il gancio di traino
- (NL) Inbouw instructie:
Elektrische installatie voor trekhaak
- (E) Instrucciones de montaje:
Instalación eléctrica para el dispositivo de remolque
- (P) Instrução de montagem:
Instalação elétrica para equipamento de reboque
- (CZ) Návod k montáži:
Elektrické zařízení pro závěsné zařízení
- (SK) Návod na montáž:
Elektroinštalácia pre ťažné zariadenie

- (H) Szerelési útmutató:
A vonószerelvény villamos berendezése
- (PL) Instrukcja montażowa:
Instalacja elektryczna do przyczep
- (DK) Montagevejledning:
Elektrisk adapterkit
- (RU) Монтажная инструкция:
Электрический монтажный комплект
- (N) Monteringsanvisning:
Elektrisk monteringssett
- (LT) Montavimo instrukcija:
Elektrinis komplektas
- (LV) Montāžas instrukcija:
Elektriskais montāžas komplekts
- (S) Montageanvisning:
Elektrisk påbyggnadssats
- (FIN) Kokoonpano-ohjeet:
Sähköasennussarja tarkistusohjauksen
- (EST) Paigaldusjuhend:
Elektriline paigalduskomplekt

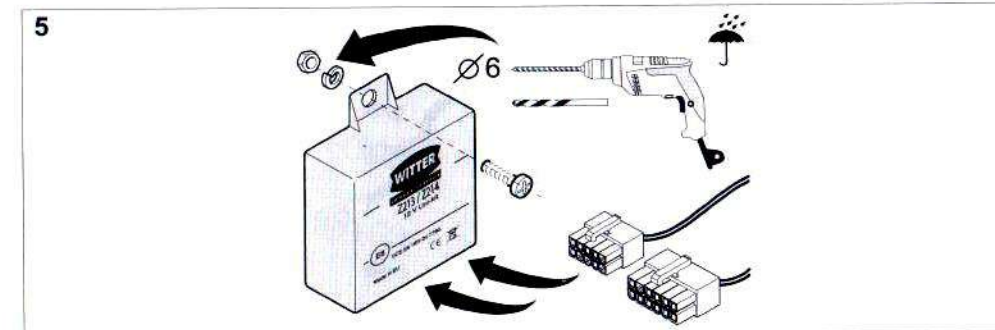
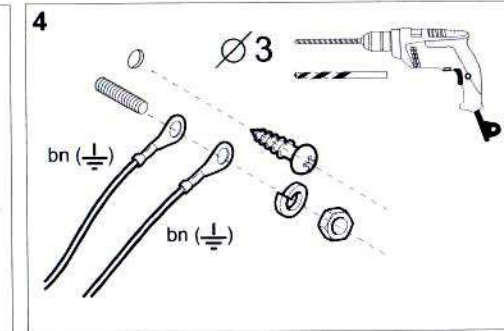
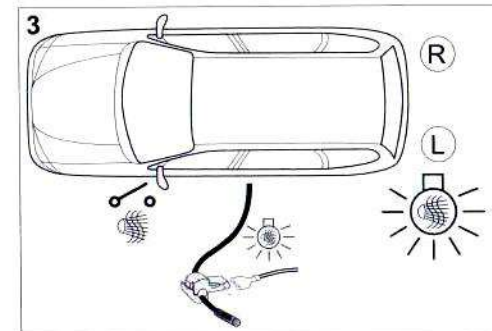
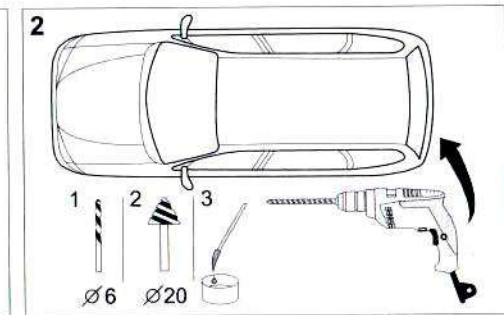
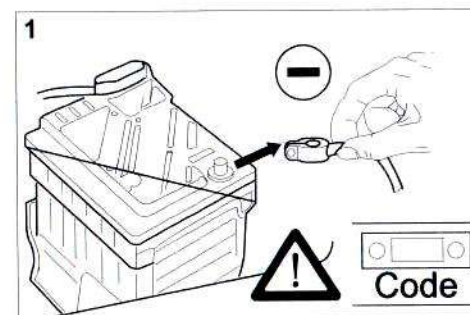
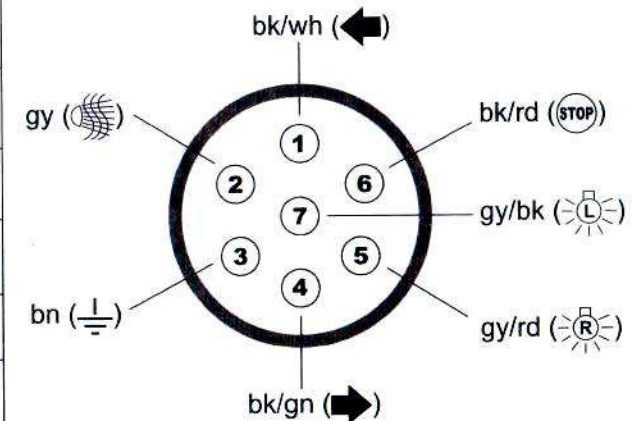




L					R					IN				
										54G	FRS	58R	58L	VCC (+12V)
										OUT	L	R	54	PDC
										54G				31



IN 54G	STOP	OUT 54G	STOP
FRS	1 2 3 (R)	L	←
58R	→	R	→
58L	→	54	STOP
VCC (+12V)		PDC	
54G	→	31	⊥



	wh	bk	ye	bn	gy	gn	rd	bu	or	pu	no
(D)	weiss	schwarz	gelb	braun	grau	grün	rot	blau	orange	violett	nicht belegt
(GB)	white	black	yellow	brown	grey	green	red	blue	orange	purple	not occupied
(F)	blanc	noir	jaune	brun	gris	vert	rouge	bleu	orange	violet	inutilisé
(NL)	wit	zwart	geel	bruin	grijs	groen	rood	blauw	oranje	violet	niet aangesloten
(DK)	hvid	sort	gul	brun	grå	grøn	rød	blå	orange	violet	ikke anvendt
(N)	hvit	svar	gul	brun	grå	grøn	rød	blå	oransje	fiolett	ikke i bruk
(S)	hvit	svar	gul	brun	grå	grønn	rød	blå	orange	violett	ej anvendt
(FIN)	valkoinen	musta	keltainen	ruseka	harmaa	vihreä	punainen	sininen	oranssi	violetti	ei varattu
(I)	bianco	nero	giallo	marone	grigio	verde	rosso	blu	arancione	viola	libero
(E)	blanco	negro	amarillo	marón	gris	verde	rojo	azul	anaranjado	violetta	no ocupado
(CZ)	bílý	černý	žlutý	hnědý	šedý	zelený	červený	modrý	oranžový	vialový	neobsazen
(H)	fehér	fekete	sárga	barna	szürke	zöld	piros	kék	narancssárga	ibolyakék	nem foglalt
(RU)	белый	черный	желтый	коричневый	серый	зеленый	красный	голубой	пурпурный	оранжевый	свободно
(LT)	baltas	juoda	geltonas	rudas	pilkas	žalias	raudonas	mėlynas	oranžinis	purpurinis	laisvas
(LV)	baltas	melns	dzeltens	brūns	pelēks	zaļš	sarkans	zils	oranžs	purpursarkans	brīvs
(EST)	valge	must	kollane	pruun	hall	roheline	punane	sinine	oranž	purpurpunane	vaba
(SK)	bela	čierny	žltý	hnědý	šedý	zelený	červený	modrý	pomarančový	fialový	neobsadený
(PL)	biały	czarny	żółty	brązowy	szary	zielony	czerwony	niebieski	pomarańczowy	fioletowy	wolny