

## СПИСОК ДЕТАЛЕЙ

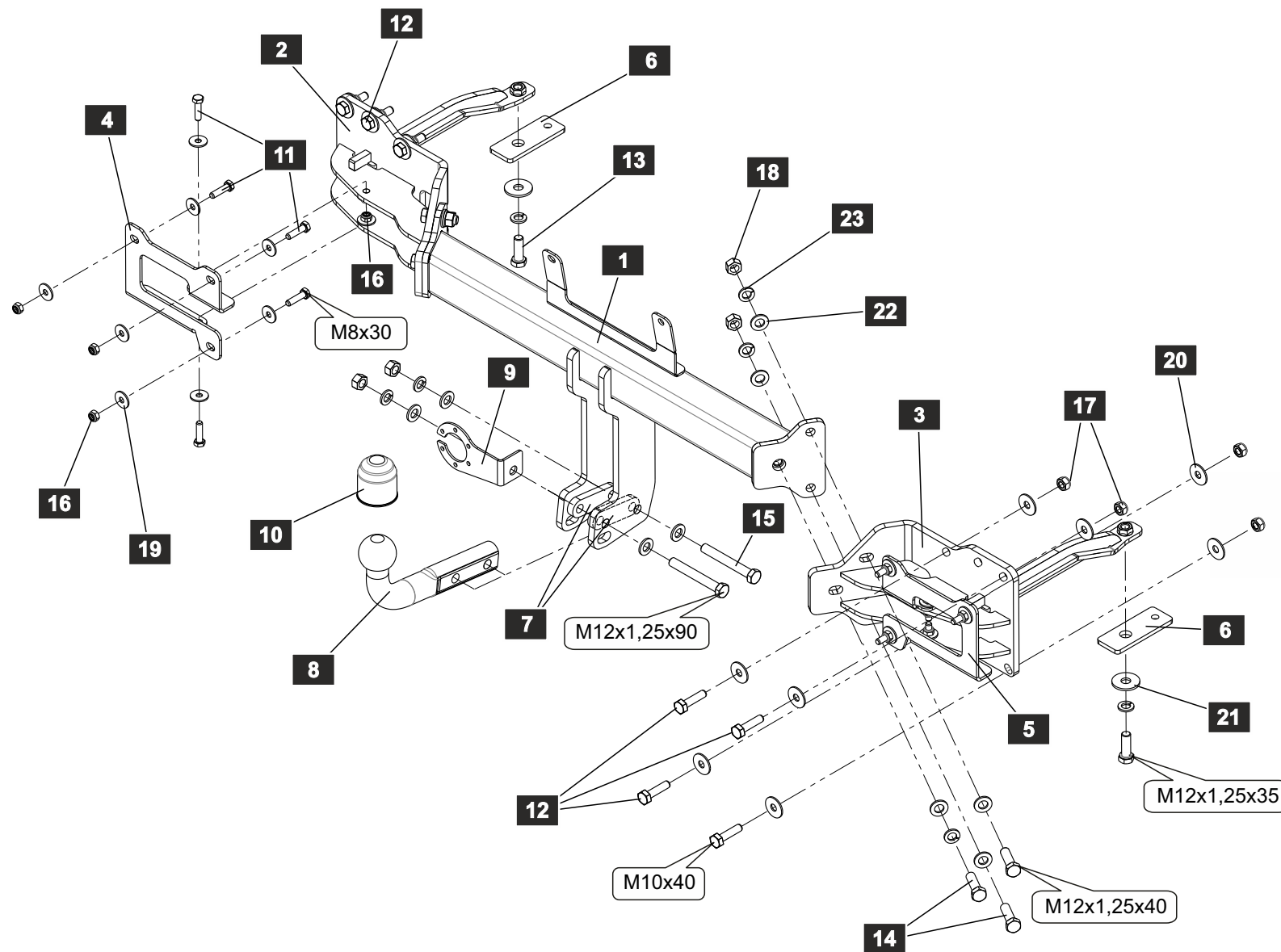
<b>1</b>	1	Штанга	
<b>2</b>	1	Кронштейн	
<b>3</b>	1	Кронштейн	
<b>4</b>	1	Кронштейн	
<b>5</b>	1	Кронштейн	
<b>6</b>	2	Усилитель	
<b>7</b>	2	Проставка	
<b>8</b>	1	Крюк	
<b>9</b>	1	Подрозетник	
<b>10</b>	1	Колпачок на шар	

<b>11</b>	10	Болт М8х30		DIN 933
<b>12</b>	9	Болт М10х40		DIN 933
<b>13</b>	2	Болт М12х1,25х35		DIN 960
<b>14</b>	6	Болт М12х1,25х40		DIN 960
<b>15</b>	2	Болт М12х1,25х90		DIN 960
<b>16</b>	10	Гайка М8		DIN 985
<b>17</b>	9	Гайка М10		DIN 985
<b>18</b>	6	Гайка М12х1,25		DIN 934
<b>19</b>	20	Шайба 8		DIN 9021
<b>20</b>	18	Шайба 10		DIN 9021
<b>21</b>	2	Шайба 12		DIN 9021
<b>22</b>	14	Шайба 12		DIN 125A
<b>23</b>	10	Шайба 12 г		DIN 127

Диаметр резьбы	M6x1.0	M8x1.25	M10x1.5	M12x1.75	M16x2
Момент затяжки	9.8 Нм	24.0 Нм	47.0 Нм	81.0 Нм	157.0 Нм

## ИНСТРУКЦИЯ ПО УСТАНОВКЕ:

1. Демонтировать облицовку бампера и штатный усилитель.
2. Отсоединить проводку парктроников от креплений на силовой балке.
3. Демонтировать силовую балку.
4. Отсоединить глушитель и пыльник.
5. Установить кронштейны "2" и "3" в отверстия с тыльной стороны лонжеронов. Закрепить их при помощи усилителя "6" с внешней стороны лонжерона болтом "13" и болтом "12" изнутри салона под обшивкой.
6. Снизу завести штангу "1" между установленными кронштейнами "2" и "3". Зафиксировать болтами "14" и гайками "18".
7. Установить на места кронштейны "4" и "5" зафиксировать болтами "11".
8. Установить на место проводку парктроников и датчиков открывания багажника.
9. На кронштейны "4" и "5" установить штатный усилитель с предварительно подрезанным местом под посадку кронштейна для крюка.
10. Установить крюк "8" с проставками "7" и подрозетником "9", зафиксировать болтами "15".
11. На место установить облицовку.



Диаметр резьбы	M6x1.0	M8x1.25	M10x1.5	M12x1.75	M16x2
Момент затяжки	9.8 Нм	24.0 Нм	47.0 Нм	81.0 Нм	157.0 Нм

**НАЗНАЧЕНИЕ:**

Тягово-сцепное устройство (далее ТСУ) предназначено для шарнирной сцепки автотранспортного средства с буксировочным прицепом. Технические характеристики ТСУ соответствуют требованиям ГОСТ 28248-89, ОСТ 37.001.299-93, ТУ 4591-001-64264699-2012. ТСУ обеспечивает сцепку автотранспортного средства с прицепами различных марок.

**ЭКСПЛУАТАЦИЯ, ТО, ТРЕБОВАНИЯ БЕЗОПАСНОСТИ:**

Не допускается буксировка прицепов со скоростью более 80 км/час. Техническое обслуживание ТСУ заключается в периодическом осмотре, подтяжке болтовых соединений, смазке сцепного шара любой консистентной смазкой непосредственно перед зацеплением прицепа.

Рекомендуется использовать прилагаемый колпачок для защиты сцепного шара без зацепленного прицепа.

Регламентные работы выполнять по единым регламентам автомобиля. Подтяжку болтовых соединений и проверку геометрии сцепного шара ТСУ проводить при техническом обслуживании автомобиля.

При установке и техническом обслуживании ТСУ необходимо соблюдать требования техники безопасности для соответствующих работ.

**ГАРАНТИЙНЫЕ ОБЯЗАТЕЛЬСТВА:**

Гарантийный срок составляет 12 месяцев со дня продажи в торговой сети, при условии его эксплуатации в полном соответствии с настоящим руководством.

Предприятие не несет ответственности за безопасность и надежность работы ТСУ при внесении потребителем изменений в его конструкцию. Рассмотрение претензий к продукции производится при наличии отметки о продаже, заверенной штампом организации, продавшей ТСУ, и подписью продавца.

Наклейку с серийным номером ТСУ и паспорт изделия (данная инструкция по установке) предприятия-изготовителя сохранять до окончания гарантийного срока.

**ОХРАНА ОКРУЖАЮЩЕЙ СРЕДЫ**

Утилизируйте упаковку правильно. Рекомендуется сдавать ее на переработку. Не забывайте об охране окружающей среды.



Штамп ОТК

Серийный №

Комплектовщик

Дата изготовления

**СВИДЕТЕЛЬСТВО О ПРОДАЖЕ:**

Продано \_\_\_\_\_  
(наименование торговой организации, адрес)

Дата продажи \_\_\_\_\_ Подпись \_\_\_\_\_

Штамп организации, продавшей ТСУ

**СВИДЕТЕЛЬСТВО ОБ УСТАНОВКЕ:**

ТСУ \_\_\_\_\_ установлено на автомобиль \_\_\_\_\_

Модель \_\_\_\_\_

Мы, как установщики ТСУ на данное транспортное средство подтверждаем, что точки крепления установки ТСУ на кузове автомобиля, а также процесс установки отвечают требованиям схемы монтажа, указанной в данной инструкции по монтажу.

М.П. Дата установки \_\_\_\_\_ Подпись \_\_\_\_\_