



Exeed VX 2020-*

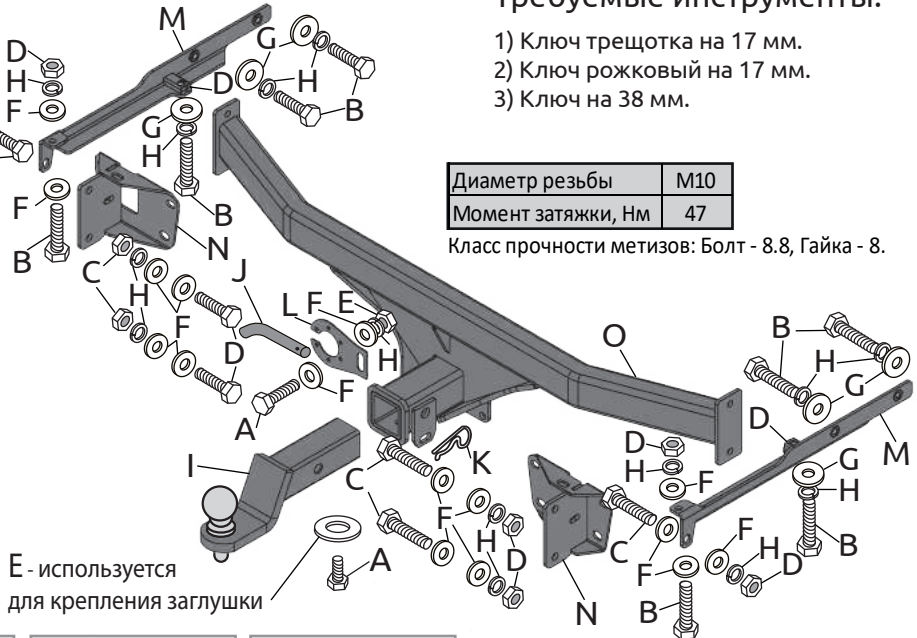
Тягово-цепное устройство (ТСУ) съемный квадрат

* Подходит на комплектации с 2020 г.в. по настоящее время.

Артикул: EVX-20-991122.00

Комплектация:

- A) Болт M10x20 - 2 шт.
- B) Болт M10x1,25x30 - 8 шт.
- C) Болт M10x1,25x40 - 6 шт.
- D) Гайка M10x1,25 - 10 шт.
- E) Гайка M10 - 1 шт.
- F) Шайба 10 - 19 шт.
- G) Шайба 10 увеличенная - 6 шт.
- H) Шайба 10 гроверная - 15 шт.
- I) Съёмный шар в сборе - 1 шт.
- J) Палец гнутый гальванизированный - 1 шт.
- K) Шплинт пружинный игольчатый - 1 шт.
- L) Кронштейн розетки - 1 шт.
- M) Усилитель кронштейна левый и правый - 2 шт.
- N) Кронштейн левый и правый - 2 шт.
- O) Балка ТСУ - 1 шт.
- P) Заглушка приёмного устройства - 1 шт.



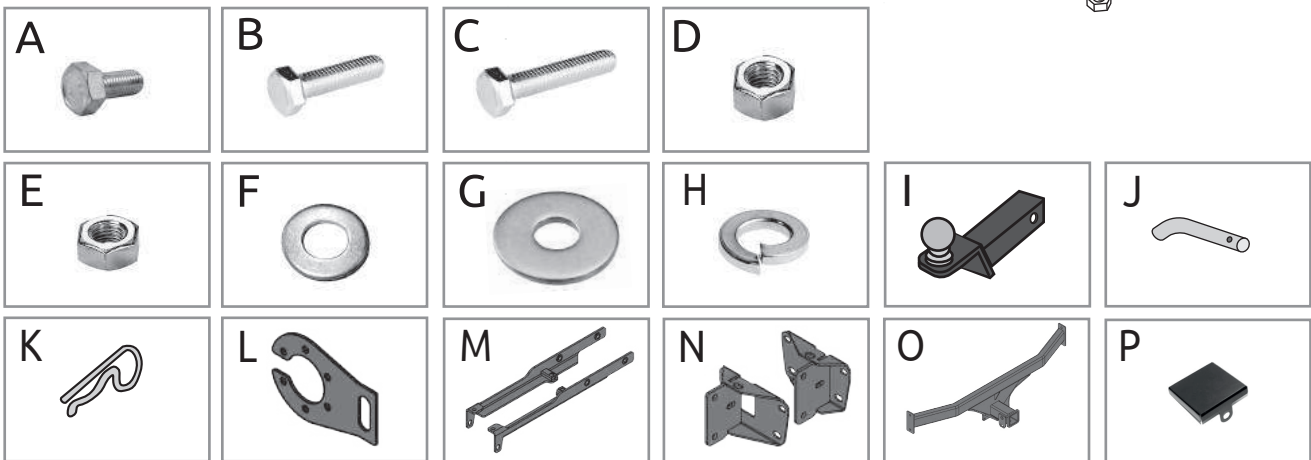
Требуемые инструменты:

- 1) Ключ трещотка на 17 мм.
- 2) Ключ рожковый на 17 мм.
- 3) Ключ на 38 мм.

Диаметр резьбы	M10
Момент затяжки, Нм	47

Класс прочности метизов: Болт - 8.8, Гайка - 8.

E - используется для крепления заглушки



ТСУ Exeed VX 2020-	Артикул	D(кН)	S(кг)	T(кг)	A(кг)
	EVX-20-991122.00	9,1	50	2440	1500

D= (g*T*A)/(T+A) - горизонтальная сила, действующая между тягачом и прицепом; S - статическая вертикальная нагрузка на шар; T - технически допустимая максимальная масса тягача; A - максимальная масса прицепа по данным производителя ТСУ.

Требования к установке:

- Выполнять установку в специализированных организациях;
- Выполнять установку изделия строго руководствуясь данной инструкцией по установке;
- Запрещается устанавливать изделие на другую марку и модель автомобиля;
- Запрещается устанавливать изделие в места не предусмотренные данной инструкцией;
- Запрещается подвергать изделие самостоятельным доработкам.

Технические характеристики:

Тип шара «Е»; Тип соединения: шаровый;
 Диаметр сферного шара: 50 мм.
 Габаритные размеры изделия: 1154x853,5x311,5 мм.
 Масса комплекта: 17,4 кг.
 Высота установки: 350/420 мм**.
 **требование высоты не применяется в случае транспортных средств повышенной проходимости(категории G).
 Максимальные углы поворота при установке изделия на ТС составляют:
 - в горизонтальной плоскости +- 60 град.
 - в вертикальной плоскости +-25 град.
 - вокруг продольной оси на 10 град. в право или влево.
 Пространственное положение шарового наконечника регламентировано правилами ЕЭК ООН №55.

При установке изделия на ТС расстояние от центра шарового наконечника до вертикальной плоскости проходящей через наиболее удаленную назад крайнюю точку автомобиля составляет не менее 65 мм.

Требования к безопасной эксплуатации:

- Не вставлять на изделие и не буксировать авто за изделие;
- Не использовать изделие в качестве опоры для домкрата;
- Каждые 5 000 км контролировать момент затяжки крепежа;
- На неасфальтированном покрытии заявленные производителем показатели по допустимым нагрузкам (см.паспорт) сокращаются в 2 раза, а скорость не более 30 км/ч;
- Изделие не предназначено для установки багажных платформ с креплением непосредственно на шар, использовать платформу под американский квадрат;
- Фиксирующий болт M10x20 предназначен для устранения технологических люфтов у НЕнагруженного изделия;
- При установке любого нагружающего устройства (прицеп, велокрепление и т.д.) болт необходимо демонтировать. Эксплуатация ТСУ (фаркопа) с затянутым фиксирующим болтом ЗАПРЕЩЕНА, так как может привести к деформации изделия;
- Разрешенная скорость с прицепом должна соответствовать ПДД.

СВИДЕТЕЛЬСТВО О ПРИЕМКЕ

Дата упаковки _____

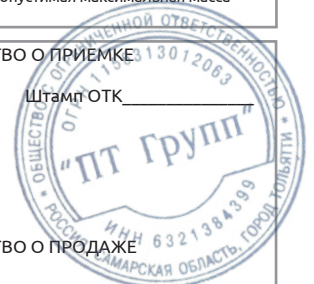
Штамп ОТК _____

СВИДЕТЕЛЬСТВО О ПРОДАЖЕ

Дата продажи _____

Штамп магазина _____

Гарантийный срок 12 месяцев с даты розничной продажи. Сохраняйте паспорт изделия в течение всего гарантийного срока.



Инструкция по установке

ШАГ 1.

Согласно инструкции производителя автомобиля, демонтируйте задний бампер, декоративные накладки выхлопной трубы. Также демонтируйте находящийся под ним усилитель бампера, отвинтив штатные гайки.



ШАГ 2.

Поместите в специальные пазы усилителей кронштейнов гайки M10x1,25. Подогните фиксатор, чтобы закрепить гайку. Поместите усилители кронштейнов левый и правый внутрь лонжеронов.



ШАГ 3.

Закрепите усилители кронштейнов в лонжероне болтами M10x1,25x30 через шайбы 10 увеличенные и гроверные шайбы 10. Крепления не затягивать!



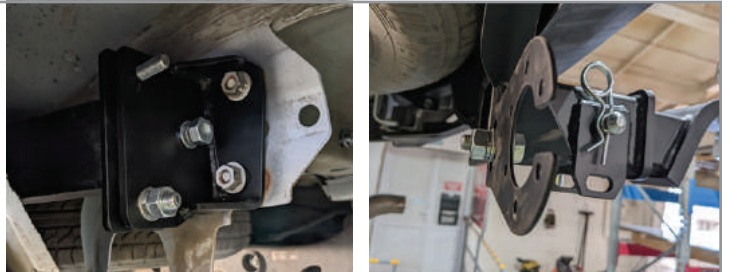
ШАГ 4.

Установите кронштейны совмещив отверстия в кронштейнах со штатными шпильками ланжерона, и закрепите их штатными гайками с фланцем. Соедините кронштейны с усилителями болтом M10x1,25x30 и болтом M10x1,25x40 через шайбы 10 с двух сторон, шайбы гроверные 10 и гайки M10x1,25. Соединения не затягивать!



ШАГ 5.

Установите балку ТСУ, соединив её с боковыми кронштейнами с помощью болтов M10x1,25x40, шайб 10 с двух сторон, шайб 10 гроверных и гаек M10x1,25. Отрегулируйте положение балки ТСУ относительно бампера автомобиля, обеспечив минимальный зазор 3–5 мм. Затяните соединения всех элементов. Установите кронштейн розетки, закрепив его болтом M10x20, шайбами 10 с двух сторон, гроверной шайбой 10 и гайкой M10.



ШАГ 6.

Установите съёмный шар в сборе и закрепите его пальцем стопорным со шплинтом. Затяните шар с помощью ключа на 38мм. Затяните фиксирующий болт M10x20 снизу, **он используется для исключения технологических люфтов съёмного шара и только в ненагруженном состоянии! Перед сцепкой болт демонтировать!** Установка завершена.



**ДЛЯ ВАШЕГО УДОБСТВА
В КОМПЛЕКТ ТСУ
ВХОДЯТ:**

- ПЕРЧАТКИ
- СУМКА ДЛЯ
СЪЁМНОГО ШАРА В СБОРЕ
- КОЛПАЧОК ДЛЯ ШАРА



Производитель гарантирует соответствие изделия характеристикам, указанным в паспорте, в течение гарантийного срока, при соблюдении требований по установке и эксплуатации. Гарантия не распространяется на случаи, когда дефекты возникли по вине потребителя или третьих лиц, в результате нарушения правил транспортировки, хранения, монтажа, эксплуатации, а так же внесения изменений и доработок в конструкцию. Производитель не несёт ответственности за нанесение ущерба имуществу третьих лиц в результате неправильного хранения и эксплуатации изделия.

телефон службы технической поддержки
8 (800) 555 20 90
(звонок по России бесплатный)

www.ptuning.ru